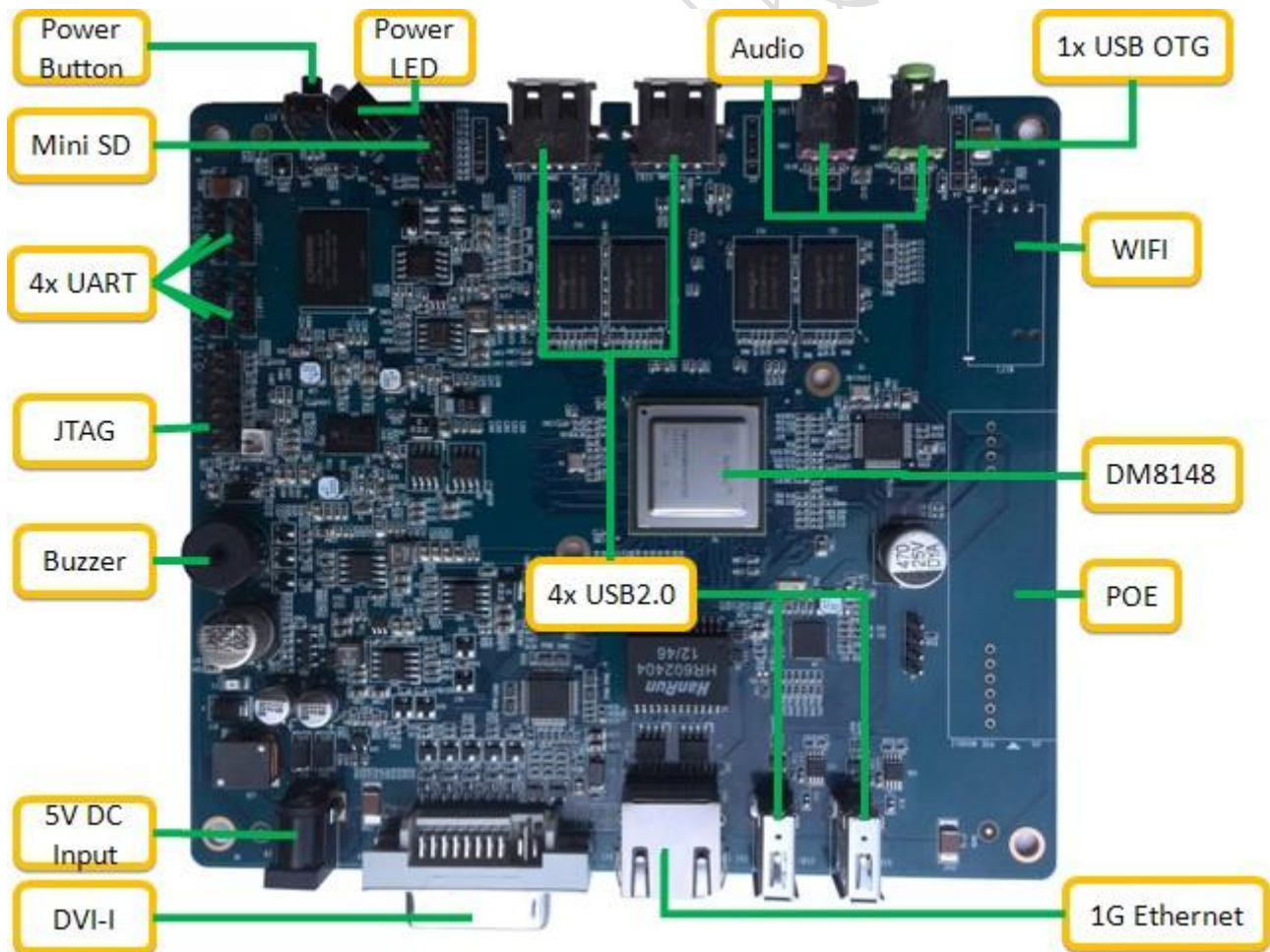




1. 产品概述

- 集成度高、低成本、低功耗、功能齐全的**工业级**单板计算机，通过 **EMC/EMI** 测试，适合做**瘦客户机、云终端、银行自助终端、医疗器械**等应用；
- 基于 TI 公司 DaVinc 多媒体处理器 DM8148, ARM® **Cortex™-A8** 主频 **1GHz**，浮点 DSP **C674x™** 主频 **750MHz**；
- 板载 **1GB DDR3** 内存；
- 板载 **4GB~32GB eMMC Flash**；
- 1 x **DVI-I**, 支持**高清双显示**；
- 1 x **千兆网口**, 支持**POE 供电**；
- 1 x **工业级 WiFi**(可选)；
- **4 x UART**, **4 x USB 2.0**, 1 x **USB OTG**, 1 x **I2C 加密模块**等；
- 支持 **WOL 局域网唤醒**；
- **超轻超薄，无风扇设计**；
- 支持 **RemoteFx, PCoIP, Citrix HDX** 等各种远程桌面软件。





2. 产品规格

2.1. 硬件规格

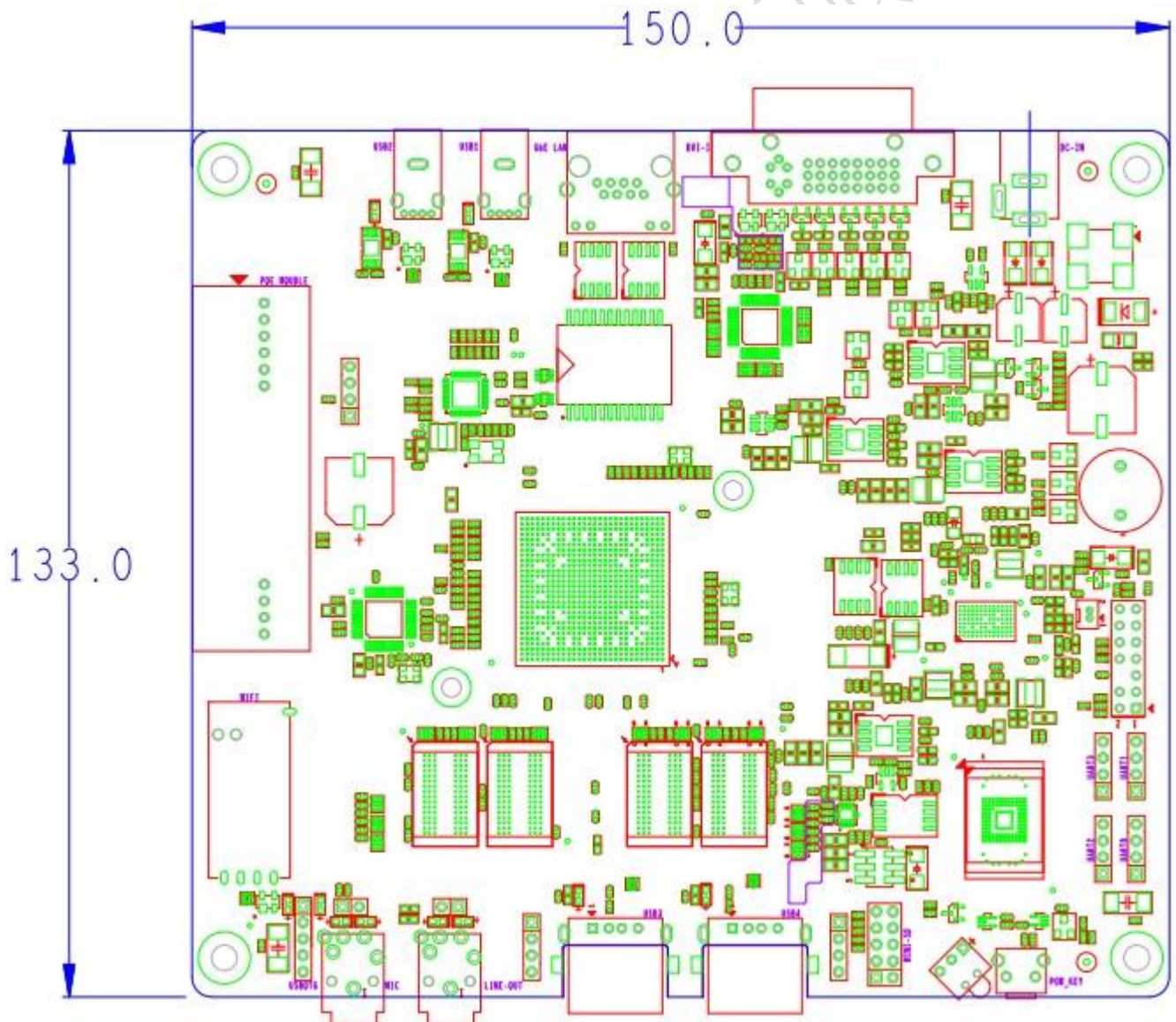
CPU	TI DM8148	1GHz ARM Cortex™-A8Core, 750MHz TMS320C674x+ DSP, POWERVR SG™ 2D/3D Graphics Acceleration Engine
RAM	1GByte DDR3 32-bit 800MHz	
FLASH	SPI FLASH	4MByte
	eMMC FLASH	4GByte
Display	Resolution	Single: 1920X1200 @ 30fps Dual: 1280X1024 @ 24fps
	Display Data Control	High performance GPU integrated, 3D graphics engine
I/O Physical	Video	1 x DVI-I
	Audio	1 x 3.5mm Stereo audio phone jack
		1 x Built-in stereo audio phone jack
	UART	4 x 3.3V TTL UART (4 Lines)
USB(1.0/2.0)	4 x USB 2.0, 1 x USB OTG (pin-socket)	
Network	LAN	1 x 10/100/1000M Ethernet , RJ45 , Support WOL
	WLAN	1 x USB WIFI module interface (pin-socket)
Encrypt	1 x I2C Interface Encrypt Module	
RTC	1 x RTC battery socket	
Button	1 x Power Button	
	1 x Reset Button	
	1 x Revert Button	
LED	1 x Power indicator	
Power	1 x 5V 2A DC power connector	
Bootmod slect	Jumper	
Buzzer	1 x Boot indicator Buzzer	
Dimension	150mm (L)x 133mm (W)	
Temperature	Operation	0° to 70° C
	Storage	-40° to 85° C



2.2. 软件规格

Linux	Uboot Version	u-boot-2010.06
	Kernel Version	linux-2.6.37
	OS	Ubuntu 11.04
	Configuration And service	Ifconfig , route etc.
	Basic tools	cat, chmod, echo, free, init, kill, ls, mkdir, mount, ps, reboot, rm, lsmod, rmmmod etc.
	Device Driver	Provide relate device drive and source code
	Lib	DSP Lib, GTK, X11, OpenGL etc.

2.3. 机械结构图





3. 常见应用领域

- 银行自助终端
- 企业无纸办公瘦客户机
- 图书馆阅读云终端
- 政府部门办公云终端
- 医疗器械显示系统
- 医疗内窥镜
- 交通管理查询系统
- 酒店多媒体客户端
- 多路视频控制系统

4. 技术支持

4.1. 提供免费技术支持服务范围：

- 判定产品是否存在故障
- 英码嵌入式产品的软硬件资源解释
- 帮助您正确地编译与运行我们提供的源代码
- 按我们提供的产品文档, 操作英码嵌入式软硬件产品出现异常问题的

4.2. 以下情况不在我们的免费技术支持服务范围,我们将根据情况酌情处理:

- 用户自行开发中遇到的软硬件问题
- 修改我们的软件代码遇到问题的
- 用户自行裁减编译运行嵌入式操作系统遇到的问题
- 用户自己的应用程序

5. 增值服务

- 提供基于DM8148的定制服务
- 提供提供操作系统移植、BSP驱动开发服务
- 提供应用软件开发等服务
- 提供技术培训
- 提供芯片采购一站式服务



6. 联系我们

电话：020-87643879-822

销售热线：18922754937、18924196081

传真：020-87245492

电邮：sales@ema-tech.com

网址：<http://www.ema-tech.com>

广州英码信息科技有限公司